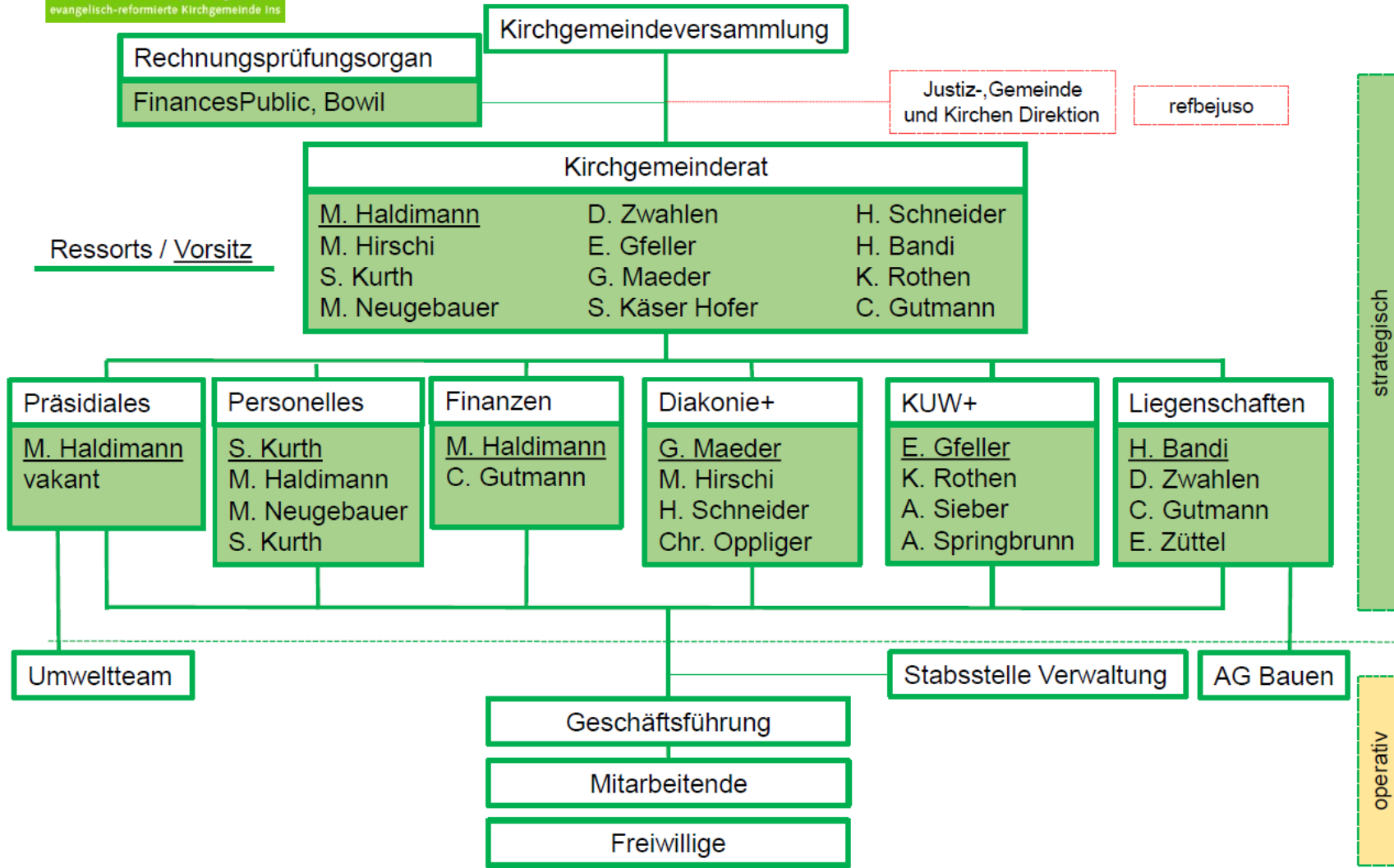




evangelisch-reformierte Kirchgemeinde Ins



strategisch

operativ

Ressorts / Vorsitz

Kirchgemeindeversammlung

Rechnungsprüfungsorgan
FinancesPublic, Bowil

Justiz-, Gemeinde
und Kirchen Direktion

refbejuso

Kirchgemeinderat

M. Haldimann	D. Zwahlen	H. Schneider
M. Hirschi	E. Gfeller	H. Bandi
S. Kurth	G. Maeder	K. Rothen
M. Neugebauer	S. Käser Hofer	C. Gutmann

Präsidiales
M. Haldimann
vakant

Personelles
S. Kurth
M. Haldimann
M. Neugebauer
S. Kurth

Finanzen
M. Haldimann
C. Gutmann

Diakonie+
G. Maeder
M. Hirschi
H. Schneider
Chr. Oppliger

KUW+
E. Gfeller
K. Rothen
A. Sieber
A. Springbrunn

Liegenschaften
H. Bandi
D. Zwahlen
C. Gutmann
E. Züttel

Umwelteam

Geschäftsführung
Mitarbeitende
Freiwillige

Stabsstelle Verwaltung

AG Bauen